

渡辺病院の関連施設 住宅型有料老人ホーム

せい し えん 聖志苑

医療体制で安心

訪問診療や訪問看護で安心！
作業療法士によるデイ・ケアで安心！
看護師が1日中（夜間も）居て安心！
病院がとりにあるので安心！



費用が安くて安心

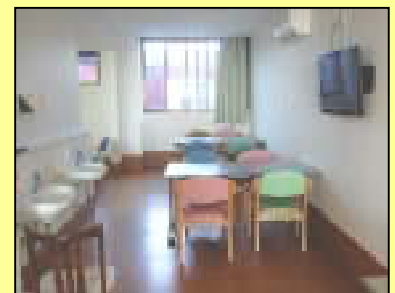
家賃	36,200円
食費	40,300円
電気代	1,705円
その他（洗濯代等）	6,820円
合計	85,025円

31日分の
標準的な
ご負担の
総額です。

※各自の医療費は、別途医療機関へお支払ください。

介護保険がなくても安心

介護保険がなくてもご入居できます。
認知症のある方もご入居できます。



施設見学もお気軽にどうぞ！

〒596-0825 岸和田市土生町78番地 電話 072-426-3855
(居室98室 居室面積13㎡ 全室個室・洗面台・ウォシュレットトイレ付)

